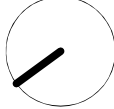
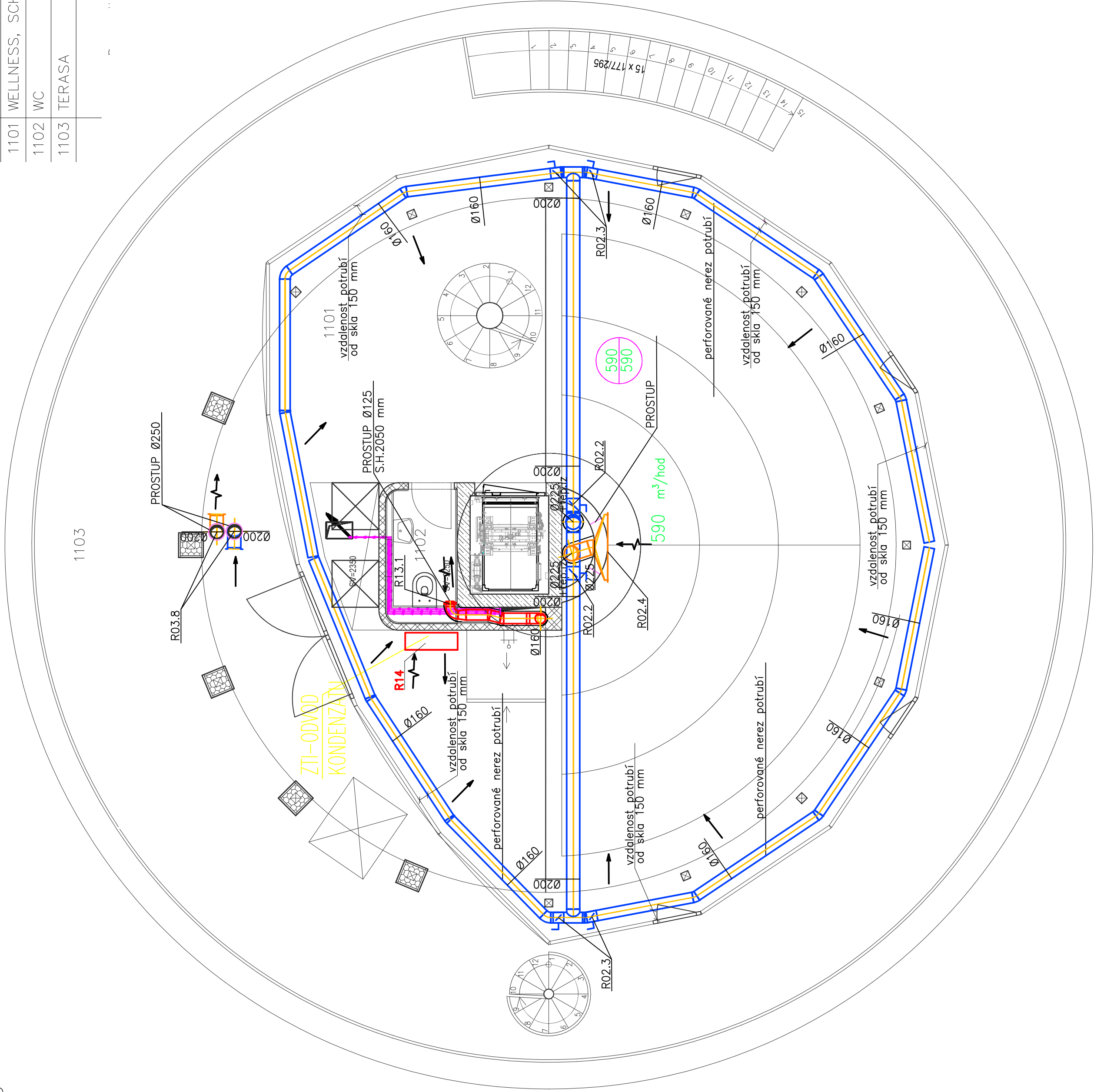



LEGENDA MÍSTNOSTÍ 11.NP:

ČÍS	MÍSTNOST	SKLADBA	PODLAHA STROP	STĚNY	PLOCHA m2
1101	WELLNESS, SCHODIŠTĚ	S-9	Dlažba	Beton pohledový+SDK kurnítko	53.34
1102	WC			SDK pohled	1.78
1103	TERASA	S-10	Dlažba	Omítka	94.24

LEGENDA ČAR A ZNAČENÍ:

	ODTAHOVÝ VZDUCH		TALIŘOVÝ VENTIL
	PŘÍVODNÍ VZDUCH		TLUMIČ HLUKU
	PŘEFUKOVÝ VZDUCH		
	ODTAH VZDUCHU		REGULÁTOR PRŮTOKU OVLADÁNÝ SERVOPOHONEM
	PŘÍVOD VZDUCHU		POTRUBNÍ ODVODNÍ VENTILÁTOR
	VZT ZAŘÍZENÍ		ZPĚTNÁ KLAPKA
	CU POTRUBÍ CHLADIVO		REGULAČNÍ KLAPKA OVLADANÁ SERVOPOHONEM
	TEPELNÁ IZOLACE		



		HIP	VYPRACOVAL	KONTROLOVAL	PPSKANIA <small>PROJEKTOVATEL</small>	
		Ing. Jan Kania	Ing. Lindovská Linda	Ing. Jaromír Schindler	PPS Kania s.r.o. Neretická 665/10, 709 00 tel: 596 245 252, fax: 596 245 252 e-mail: projekce@pps-kania.cz	
					ARCHIV	
		KATASTRÁLNÍ ÚZEMÍ, PARC.Č. : Pudlov (736716)			STUPEŇ	
		MÍSTO STAVBY : parcela č. 423/13, 423/5, 381/2			DPS	
		STAVEBNÍK / OBJEDNATEL : Ing. Vladimír Čížek, Roličická 180, 735 51 Bohumín Pudlov			PARÉ	
NÁZEV AKCE :		Konverze Vodárenské věže - výstavba větrné elektrárny Bohumín - Pudlov, parc. č. 423/13, 423/5, 381/2. k.ú. Pudlov				DATUM UNOR 2024
OBJEKT :		SO 02 - KONVERZE VODÁRENSKÉ VĚŽE				Č. ZAKÁZKY 01/24
ČÁST :						D.1.2.4.3 - VZDUCHOTECHNIKA
OBSAH :		PŮDORYS 11.NP				MĚŘÍTKO 1 : 50
						ARCHIVNÍ ČÍSLO : PPS- 01/24-D.1.2.4.3.b-11
						Č.V. 00